



LATVIJAS REPUBLIKA

VENTSPILS PILSĒTA

KAIJU IELA 9

ZEMES KADASTRA Nr. 2700 027 02 03

ZEMES ROBEŽU PLĀNS

Robežas noteiktas atbilstoši Ventspils pilsētas domes 2004. gada 27. februāra rīkojumam Nr. 504 un Ventspils pilsētas domes 2004. gada 2. marta rīkojumam Nr. 526.

Plāns sastādīts pēc 2004. gada robežu uzmērīšanas materiāliem M 1 : 5000.

Zemes kopplatība ir 16.1821 ha (161821 kv. m.)



VALSTS ZEMES DIENESTS ZIEMEĻKURZEMES REĢIONĀLĀ NODAĻA

Ventspils biroja vadītāja

LR Valsts zemes dienesta
kurzemes reģ. nod. vadītāja
E. Didrihsona

T. Palka

E. Didrihsona

19.07.2004

ROBEŽPUNKTU KOORDINĀTAS

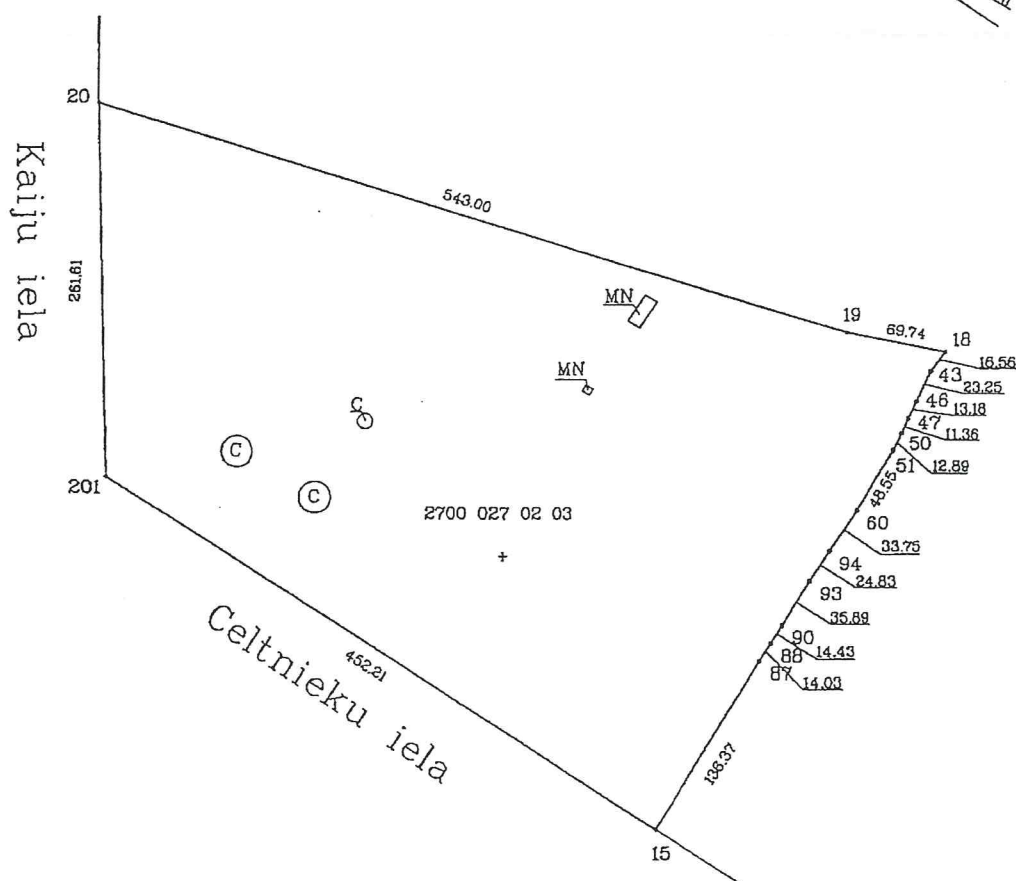
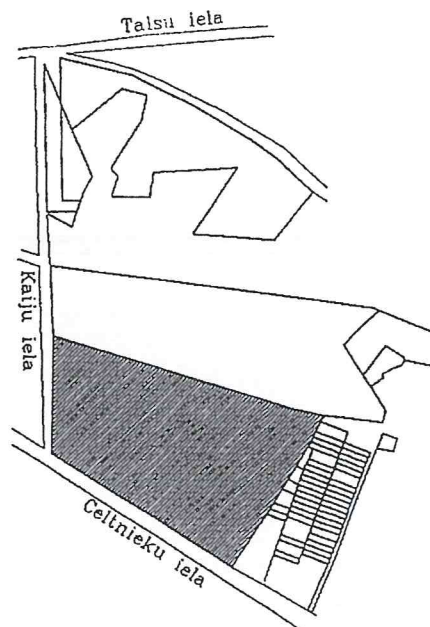
Koordinātu sistēma LKS - 92

Mēroga koeficients - 0.999852

N	X	Y
20	365316.15	356216.57
201	365054.72	356226.09
15	364811.80	356607.51
87	364928.22	356678.49
88	364940.11	356685.93
90	364952.45	356693.41
93	364983.13	356712.03
94	365004.14	356725.24
60	365032.25	356743.91
51	365073.99	356768.69
50	365085.88	356774.12
47	365096.01	356778.86
46	365107.95	356784.43
43	365129.05	356794.21
18	365142.54	356803.80
19	365156.45	356735.48

Zemes gabala platība 16.1821 ha (161821 kv.m.)

ZEMES IZVIETOJUMA ŠHEMA



Mērogs: 1:5000



VALSTS ZEMES DIENESTS
Ziemeļkurzemes reģionālā nodaļa
Pasūtījumu izpildes pārvalde

Vadītājs	J. Miglans	<i>[Signature]</i>	03.06.2004
Mērnīeks	M. Linde	<i>[Signature]</i>	27.04.2004
Planu zīmēja	E. Odris	<i>[Signature]</i>	02.06.2004